

# Algemeen

## Algemeen

VOOR DE TOETSING VAN GEBRUIKSOPPERVLAKVERBLIJFSGEBIED VERBLIJFSRUIMTE, DAGLICHT, VENTILATIE, ENERGIEZUINIGHEID ZIE BIJHORENDE RAPPORTAGE.  
POSBITES VAN DE MECHANISCHE AFVOER PUNTEN OP DE PLATTEGROND ZIJN EEN SUGGESTIE EN DIEZEN IN OVERLEG MET DE OPDRACHTGEVER NADEUR TE WORDEN VASTGESTELD.

ALLE INTERIEUR MATEN ZIJN BRUTO MATEN

HIERONDER VOLGT EEN BEKNOPPT OVERZICHT VAN HET BOUWBSLUIT 2012 TE ALLEN TIJDE ZIJN ALLE VAN TOEPASSING ZIJNDE, VOORSCHIFTEN OP DIT PROJECT/BOUWWERK VAN TOEPASSING.

MATERIALEN  
VERBODEN BOUWMATERIALEN VOLGENS OPGAVE FABRIKANT/ LEVERANCIER.  
GEVELDILATIES VOLGENS OPGAVE FABRIKANT/ LEVERANCIER + TER GOEDKEURING VOORLEGGEN AAN DE ARCHITECT  
ALLE GEVELKOZZEN BEZETTEN MET BLANK ISOLATIEGLAS, U-WAARDE VOLGENS BIJHORENDE RAPPORTAGE

CONSTRUCTIE  
ALLE BETON-STAAL EN HOUTCONSTRUCTIES VOLGENS TEKENINGEN + BEREKENINGEN HOOFDCONSTRUCTEUR  
ALLE LATIEN VOLGENS BEREKENING HOOFDCONSTRUCTEUR  
TECHNISCHE WIJZIGINGEN VOORBEHOUDEN

## Bouwbesluit

### HEF.2 VEILIGHEID

ALGEMENE STERKTE VAN DE BOUWCONSTRUCTIE AFD. 211, PAR. 211/1  
STERKTE BIJ BRAND AFD. 212, PAR. 212/1  
AFSCHEIDING VAN VLOER, TRAP EN HELINGSBAAN AFD. 213, PAR. 213/1  
BENODIGDE AFSCHEIDING BIJ RAND VLOER + 1MTR  
HOOGTE AFSCHEIDING RAND VLOER + 1.3 M HOOGTE = MIN. 1.00 M  
HOOGTE AFSCHEIDING RAND VLOER + 1.3 M HOOGTE = MIN. 1.20 M  
HOOGTE AFSCHEIDING AL DAN NIET BEVEEGSBAR RAAK = MIN. 0.85 M  
EEN AFSCHEIDING HEFT GEEN OPSTAMPGELEIJDHEID TUSSEN 0.2 M EN 0.7 M  
TRAP AFD. 215, PAR. 215/1  
MIN. BREEDTE = 0.9 M  
MIN. VRIJE HOOGTE = 2.3 M  
MIN. ANTREDE = 0.22 M  
MAX. OPTREDE = 0.18 M  
MIN. HOOGTE = 4.4 M  
INRAAKVAERENDEHEID AFD. 215 VOLDOEN VOLGENS DE NEN 5067 (BEREIKBAARHEID) EN DE NEN 5006 (INRAAKVAERENDEHEID), KLASSE II

### HEF.3 GEZONDHEID

BESCHERMING TEGEN GELUID VAN BUITEN AFD. 311  
ART. 3.1 TIJDEWISSE AFSCHEIDINGCONSTRUCTIE MIN. GELUIDWERING VAN 20dB(A)  
ART. 3.3 TOELATBAAR NIVEAU MINIMAAL + 33 dB(A) BIJ WEG- OF SPOORWEGWAAAI  
ALLE VERTICALE UITWENDE SCHEIDINGCONSTRUCTIES +10 A7 M2/KW  
ALLE HORIZONTALE/SCHIJNDE UITWENDE SCHEIDINGCONSTRUCTIES +10 A6 M2/KW  
ALLE UITWENDE SCHEIDINGCONSTRUCTIES SCHEDEN GRONDWATER +10 A7 M2/KW  
RAMEN, DOUREN, KOZZIEN EN DAARMEE GEKLEK TE STELEN CONSTRUCTIEONDERDELEN HEBBEN GEMIDDEDE WAARDE VAN TEN HOOGSTE 1.55 W/M2 K (NTA 8800)  
TOILET MIN. TEGELWAND TOT 1200 MM + VLOER  
DOUCHEHOEK EN BAD MIN. TEGELWAND 2100 + VLOER (MIN. LENGTE 3 M.)  
TOEVOER VAN VERBRANDINGSLICHT EN AFVOER VAN ROOKGAS AFD. 318, PAR. 318/1  
BESCHERMING TEGEN RATTEN EN MUZEN AFD. 319, PAR. 319/1

### HEF.5 ENERGIEZUINIGHEID EN MILIEU

ENERGIEZUINIGHEID AFD. 511  
ART. 5.2 DE WOONFUNCTIE VOLDOET AAN DE BENG NORM (NTA 8800)  
ART. 5.3 THERMISCHE ISOLATIE SCHEIDINGCONSTRUCTIES (NTA 8800)  
ALLE VERTICALE UITWENDE SCHEIDINGCONSTRUCTIES +10 A7 M2/KW  
ALLE HORIZONTALE/SCHIJNDE UITWENDE SCHEIDINGCONSTRUCTIES +10 A6 M2/KW  
ALLE UITWENDE SCHEIDINGCONSTRUCTIES SCHEDEN GRONDWATER +10 A7 M2/KW  
RAMEN, DOUREN, KOZZIEN EN DAARMEE GEKLEK TE STELEN CONSTRUCTIEONDERDELEN HEBBEN GEMIDDEDE WAARDE VAN TEN HOOGSTE 1.55 W/M2 K (NTA 8800)

### HEF.6 INSTALLATIES

VOORZIENING VOOR HET AFNEMEN EN GEBRUIKEN VAN ENERGIE AFD. 62  
EEN VOORZIENING VOOR ELECTRICITEIT VOLDOET AAN DE NEN 1010  
AFVOER VAN HUISHOUDELIJKE AFVALWATER EN HEEMELWATER AFD. 64  
ROEIERING VLG. NEN 5215 NEN 5216  
ROEIERING VAN P.V.C. KLASSE 34-SNB3 KOMOKEUR  
+ LINDO VASTSTELLEN VAN BRAND AFD. 65  
EEN BESLOTEN RUIMTE WAARVOOR EEN VLUCHTROUTE VOERT HEFT EEN OF MEER ROOKMELDERS, ONDERLING GEKOPPELD, AANGELEGD OP 230V (NEN 2355)

## Materiaalbeschrijving

- Gevesteen Bruin gemuursceerd
- Gevesteen Rood gemuursceerd
- Gevesteen Wit (keiwerk)
- Isolatie
- Cellerbeton
- Kalkzandsteen (dikte volgens opgave constructeur)
- Giboblokken
- Giboblokken zwaar
- Roommelder op 230 Volt (e.a. vlg. NEN 2355)
- Exacte posities, aanpakten nader te bepalen i.o.m. de opdrachtgever/ installateur
- Binnendeuren min. 930x2150mm (bezig anders aangegeven)
- Hemelwaterafvoeren
- AFVOER mechanische ventilatie
- Exacte posities, aanpakten en werkelijke capaciteit nader te bepalen i.o.m. de opdrachtgever/ installateur
- Onderdeel "in het hart van" plaatsen
- Onstoppingspunt Hemelwaterafvoer
- Vloerverwarming
- Positie ventilatorcoaster e.a. conform rapportage
- WBDBO 30min
- WBDBO 60min

## Inhoud & Oppervlaktes (NEN 2580)

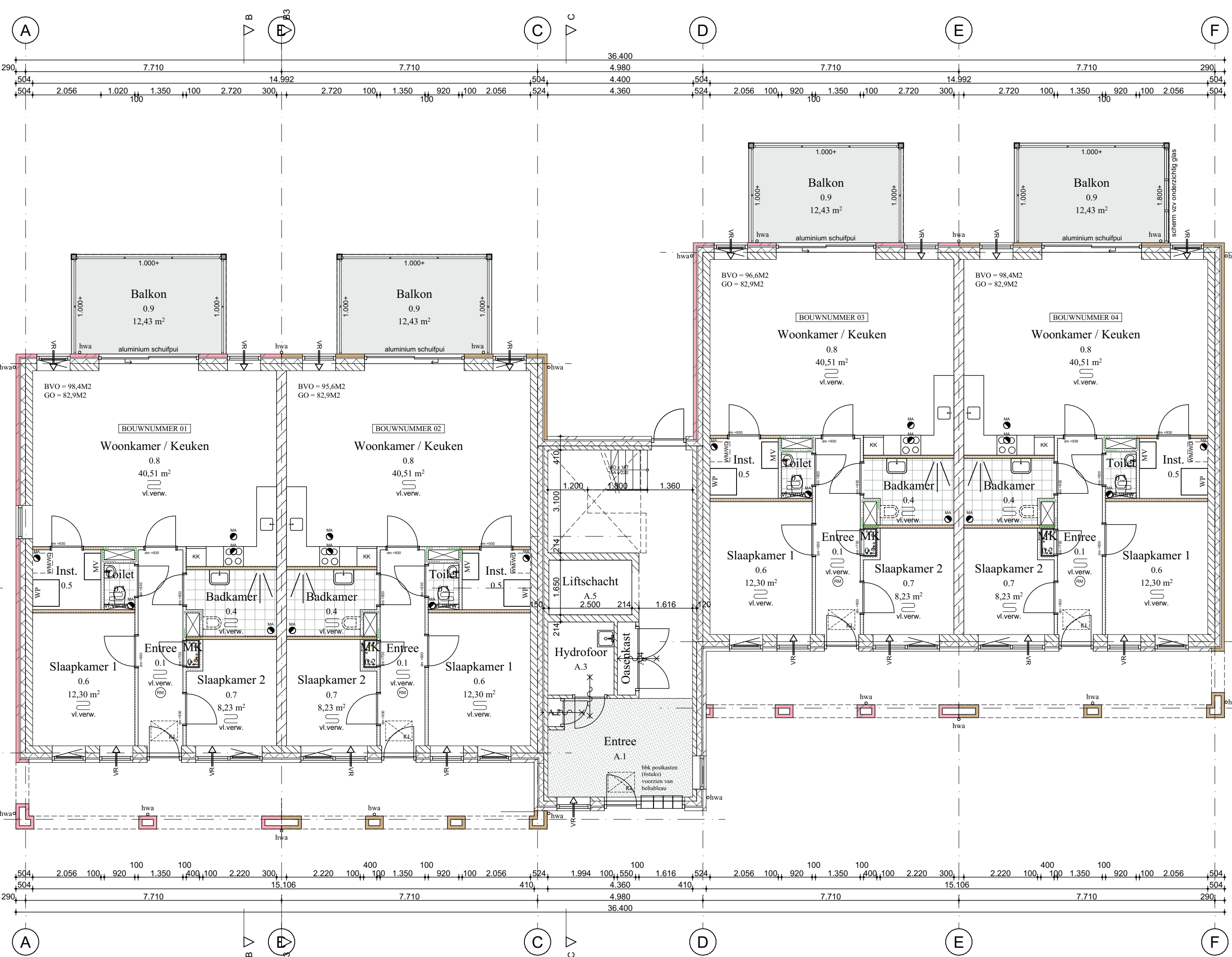
Bruto vloeroppervlak:	1396.94 m <sup>2</sup> (excl. buitenruimten)
Bruto inhoud:	4255.00 m <sup>3</sup> (excl. buitenruimten)
Bebouwd oppervlak:	568.54 m <sup>2</sup>

\* gemeten vanaf onderzijde beg. vl.

## Toetsing bebouwingsregels

### Bestemmingsplan Hoornaar, Lage Giessen 7a

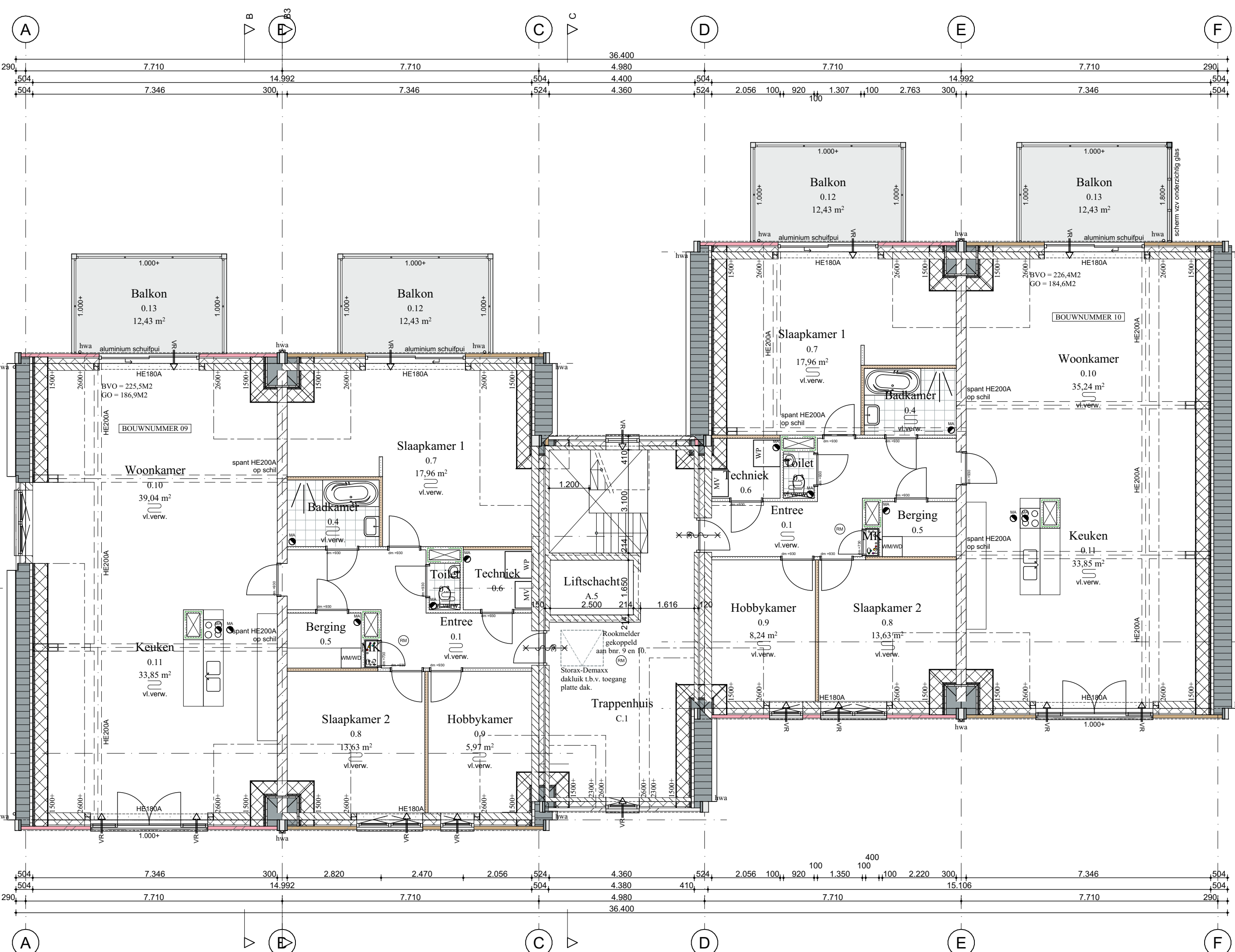
Eisen	Toetsing ontwerp
Bouwhoogte	12 meter
Bouwhoogte	11m Voldoet
Goedhoogte	07 meter
Goedhoogte	5.5m Voldoet
Bouwwijk	Voldoet
Bouwwijk	zie situatietekening
Parkeren totaal plan:	29.3 plaatsen op eigen terrein
Parkeren	30 plaatsen Voldoet



### Begane grond

0.000=PEIL NAP=+0.00M

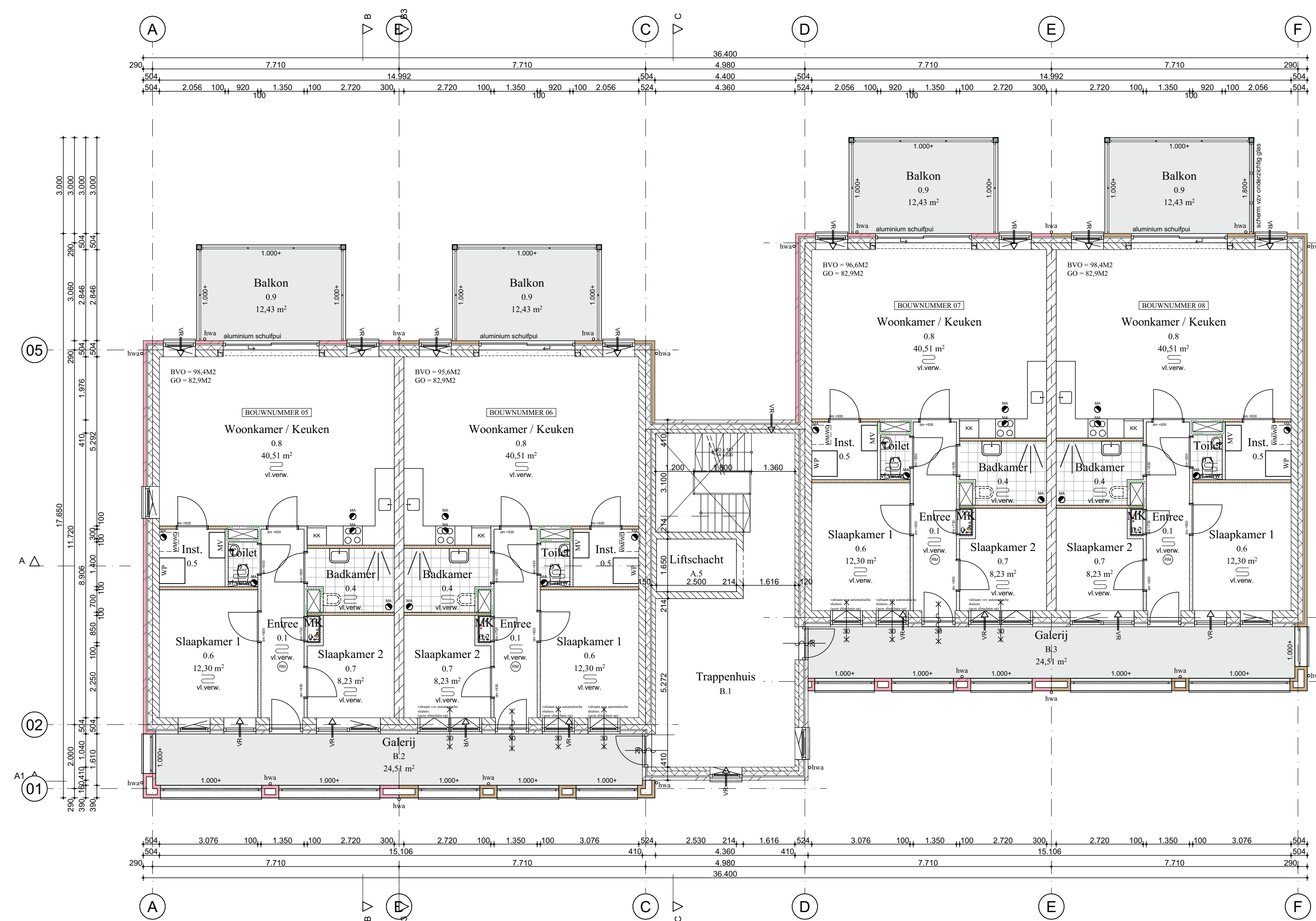
Ruimtenummer 01	Ruimtenummer 02	Ruimtenummer 03	Ruimtenummer 04
0.1 Verkeersruimte	0.1 Verkeersruimte	0.1 Verkeersruimte	0.1 Verkeersruimte
0.2 Technische ruimte - meteruimte	0.2 Technische ruimte - meteruimte	0.2 Technische ruimte - meteruimte	0.2 Technische ruimte - meteruimte
0.3 Toiletruimte	0.3 Toiletruimte	0.3 Toiletruimte	0.3 Toiletruimte
0.4 Badruimte	0.4 Badruimte	0.4 Badruimte	0.4 Badruimte
0.5 Ontbrekende ruimte	0.5 Ontbrekende ruimte	0.5 Ontbrekende ruimte	0.5 Ontbrekende ruimte
0.6 Verblifruimte	0.6 Verblifruimte	0.6 Verblifruimte	0.6 Verblifruimte
0.7 Verblifruimte	0.7 Verblifruimte	0.7 Verblifruimte	0.7 Verblifruimte
0.8 Verblifruimte	0.8 Verblifruimte	0.8 Verblifruimte	0.8 Verblifruimte
0.9 Butleruimte	0.9 Butleruimte	0.9 Butleruimte	0.9 Butleruimte



### Tweede verdieping

2.990+ Peil

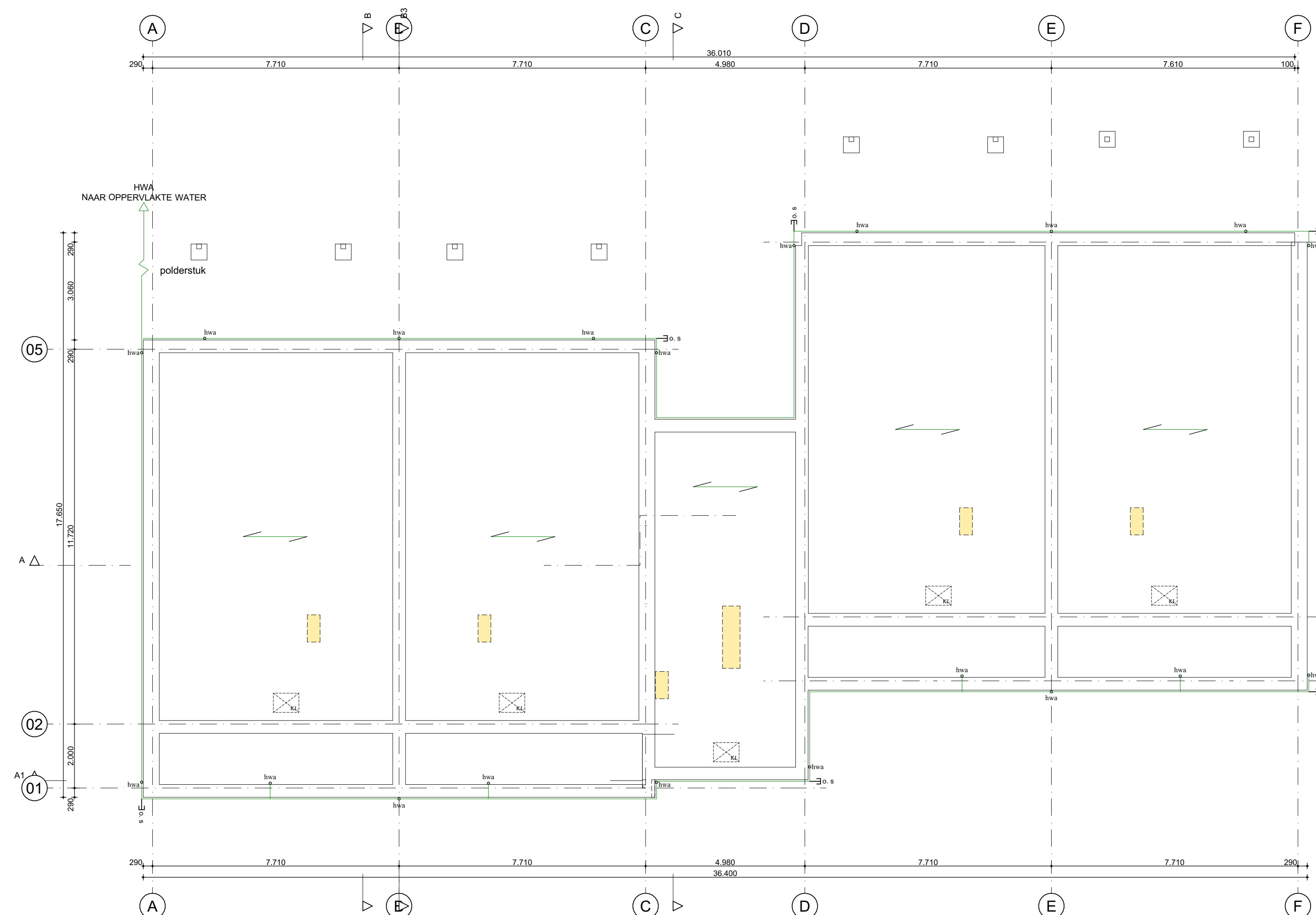
Ruimtenummer 09	Ruimtenummer 10
0.1 Verkeersruimte	0.1 Verkeersruimte
0.2 Technische ruimte - meteruimte	0.2 Technische ruimte - meteruimte
0.3 Toiletruimte	0.3 Toiletruimte
0.4 Badruimte	0.4 Badruimte
0.5 Bergruimte	0.5 Bergruimte
0.6 Ontbrekende ruimte	0.6 Ontbrekende ruimte
0.7 Verblifruimte	0.7 Verblifruimte
0.8 Verblifruimte	0.8 Verblifruimte
0.9 Ontbrekende ruimte	0.9 Ontbrekende ruimte
0.10 Verblifruimte	0.10 Verblifruimte
0.11 Verblifruimte	0.11 Verblifruimte
0.12 Butleruimte	0.12 Butleruimte
0.13 Butleruimte	0.13 Butleruimte



### Eerste verdieping

2.990+ Peil

Ruimtenummer 05	Ruimtenummer 06	Ruimtenummer 07	Ruimtenummer 08
0.1 Verkeersruimte	0.1 Verkeersruimte	0.1 Verkeersruimte	0.1 Verkeersruimte
0.2 Technische ruimte - meteruimte	0.2 Technische ruimte - meteruimte	0.2 Technische ruimte - meteruimte	0.2 Technische ruimte - meteruimte
0.3 Toiletruimte	0.3 Toiletruimte	0.3 Toiletruimte	0.3 Toiletruimte
0.4 Badruimte	0.4 Badruimte	0.4 Badruimte	0.4 Badruimte
0.5 Ontbrekende ruimte	0.5 Ontbrekende ruimte	0.5 Ontbrekende ruimte	0.5 Ontbrekende ruimte
0.6 Verblifruimte	0.6 Verblifruimte	0.6 Verblifruimte	0.6 Verblifruimte
0.7 Verblifruimte	0.7 Verblifruimte	0.7 Verblifruimte	0.7 Verblifruimte
0.8 Verblifruimte	0.8 Verblifruimte	0.8 Verblifruimte	0.8 Verblifruimte
0.9 Butleruimte	0.9 Butleruimte	0.9 Butleruimte	0.9 Butleruimte



### Fundering

**Van der Padt & Partners**  
Architecten

**Nieuwbouw 10**  
Appartementen  
Lage Giessen 7  
te Hoornaar

Den Dunnen Bouw & Ontwikkeling  
A. van der Padt Ontwikkeling BV  
Bovenkerkseweg 96  
3381 KC Giessenburg

Datum: 26-04-2023  
Uitgave: A0  
Geometrische Toestand: M. Ruimtelijk  
Project: **5319**  
Tabel nr.: **DO.01**

www.padenpartners.nl  
Definitief ontwerp  
PlatTEGRONDEN

Bevoegdheidsnummer: 3381 KC Giessenburg  
T: 0184 051 845  
E: info@padenpartners.nl