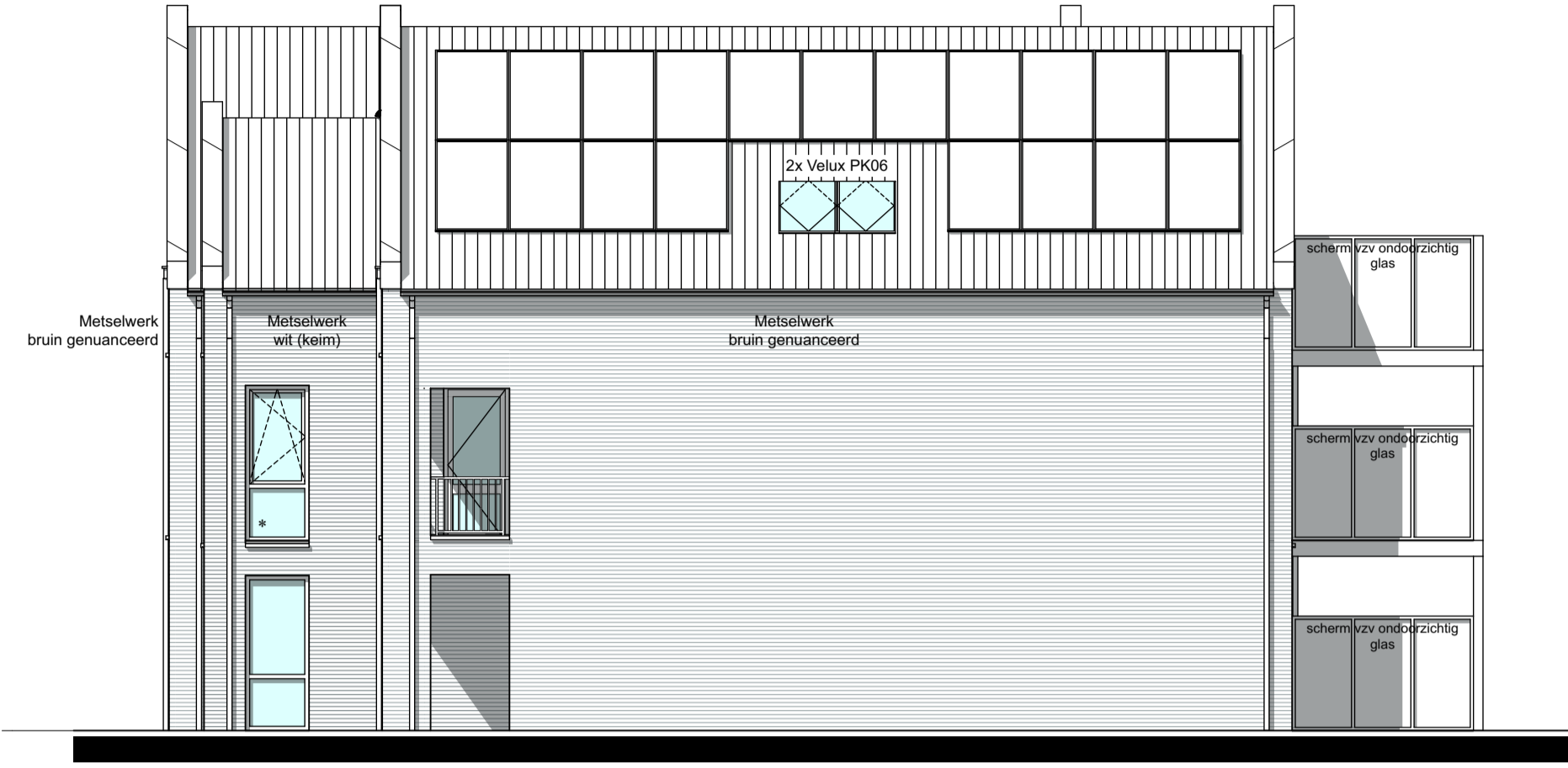


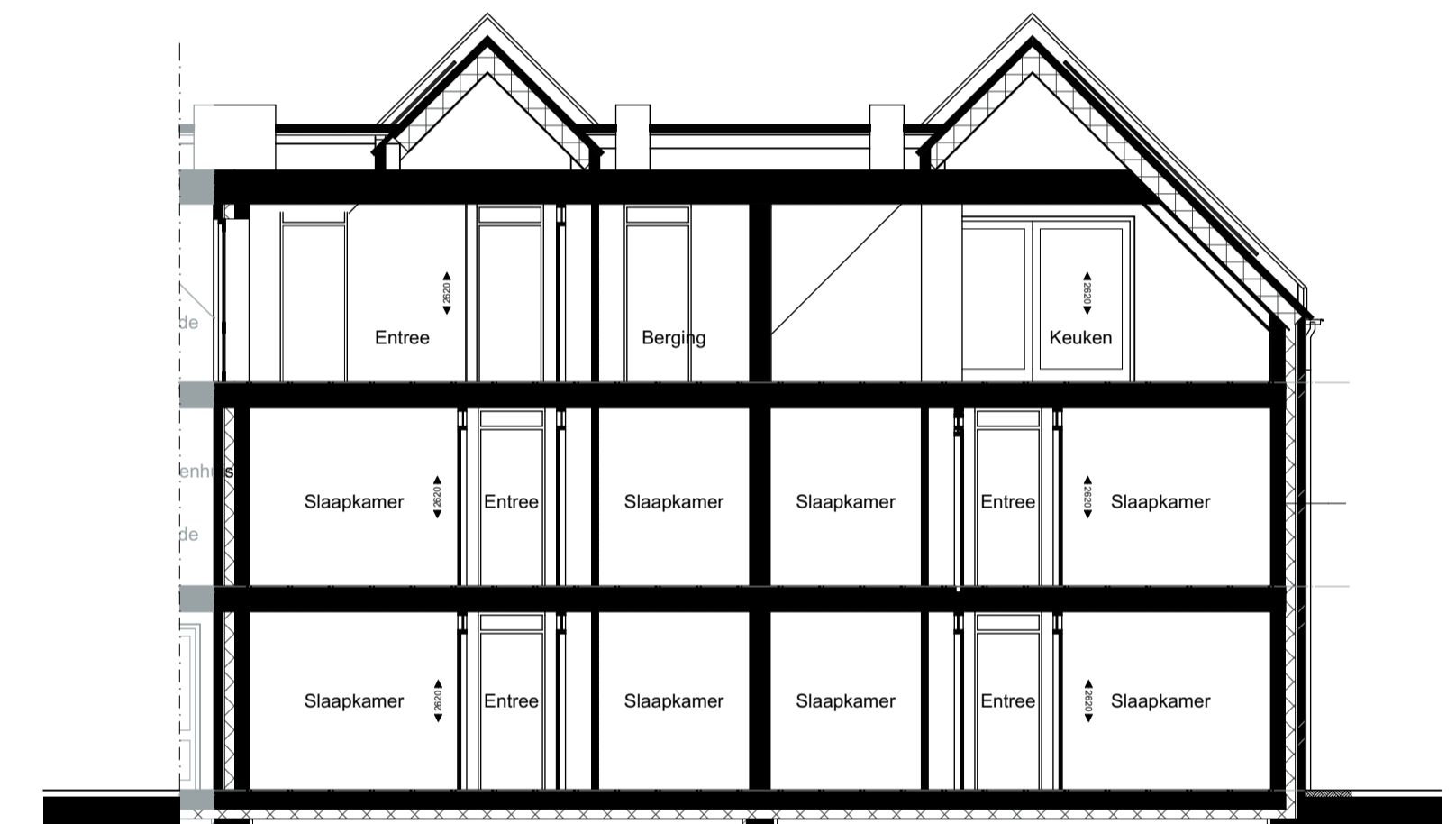
Voorgevel



Rechterzijgevel



Achtergevel

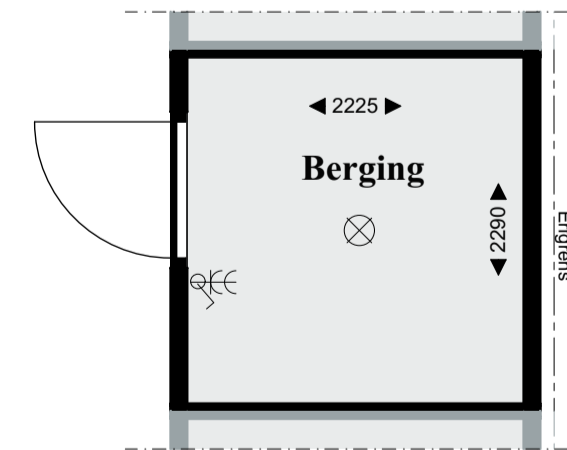


Doorsnede A-A

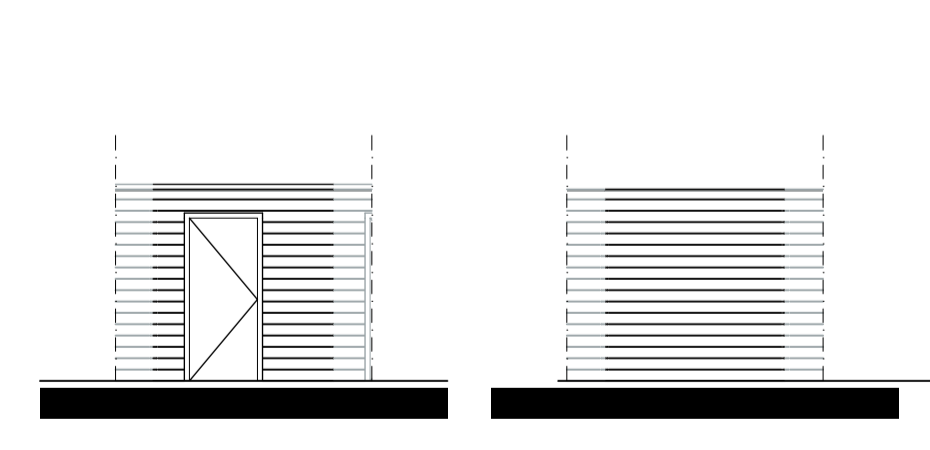
Renvooi

OMSCHRIJVING	SYMBOOL/ARCIERING
lichtpunt	⊗
wandlichtpunt	⊗
bewegingsensor in plafond	⊗
bewegingsensor op wand	⊗
enkeelpolige schakelaar	⊗
veelwischschakelaar	⊗
langthermostaat bedraad 1500+ vloer	TH
loze leiding	—○—
aansluitpunt CAI bedraad en algemeen	—●— CAI
aansluitpunt CAI loze leiding	—○— CAI
aansluitpunt UTP bedraad en algemeen	—●— UTP
aansluitpunt UTP loze leiding	—○— UTP
elektrisch deurslot	⊗

OMSCHRIJVING	SYMBOOL/ARCIERING
videofloer 1500+	⊗
schel	⊗
bedrukker	⊗
rookmelder aangesloten op lichtnet	⊗
meerpolige schakelaar met aanduiding bedrade lichtpunten	⊗
dimmer schakelaar	⊗
wandcontactdoos enkel met randafde	—E—
wandcontactdoos dubbel met randafde	—EE—
wandcontactdoos driedubbel met randafde	—EEE—
schakelaar mechanische ventilatie 1250+ vloer	—●— MV
CO2 sensor mechanische ventilatie 1250+ vloer	—●— CO2
data aansluiting bedraad (2-voudig)	⊗
schemenschakelaar	—●— ss



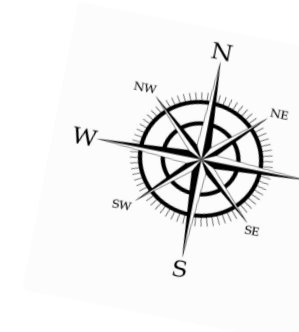
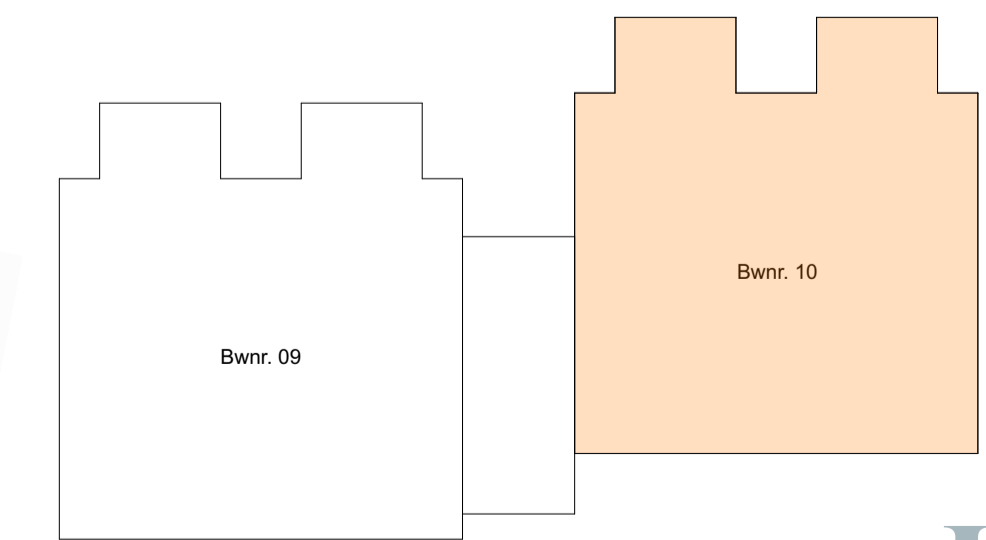
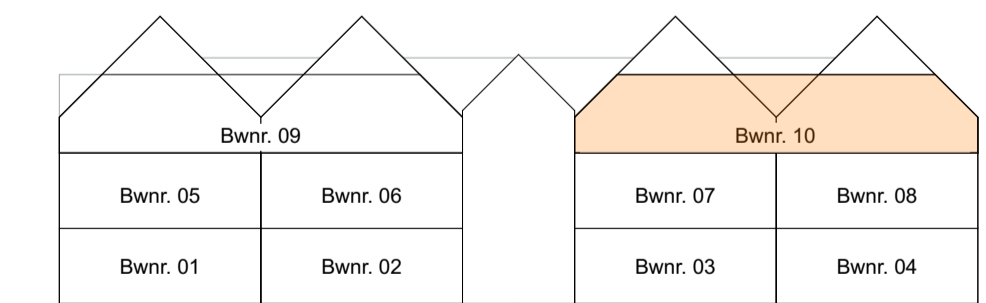
Berging



Voorgevel

Achtergevel

Datum: 29-06-2023
 Wijz. A: 01-03-2024
 Lage Giessen te Hoornaar
 Penthouse Bwnr. 10



Verkooptekening

Lage Giessen
 HOORNAAR

1:50
 0 1 2 3 4 5

De tekeningen en bijbehorende stukken zijn met de grootst mogelijke zorg samengesteld. De weergegeven maatvoeringen betreffen 'circa' maten. Maatafwijkingen en wijzigingen, o.a. ten gevolge van planatwerking, uitvoering, voorschriften, overheidsbepalingen en dergelijke voorbeelden. Er kunnen derhalve geen rechten aan ontleend worden.