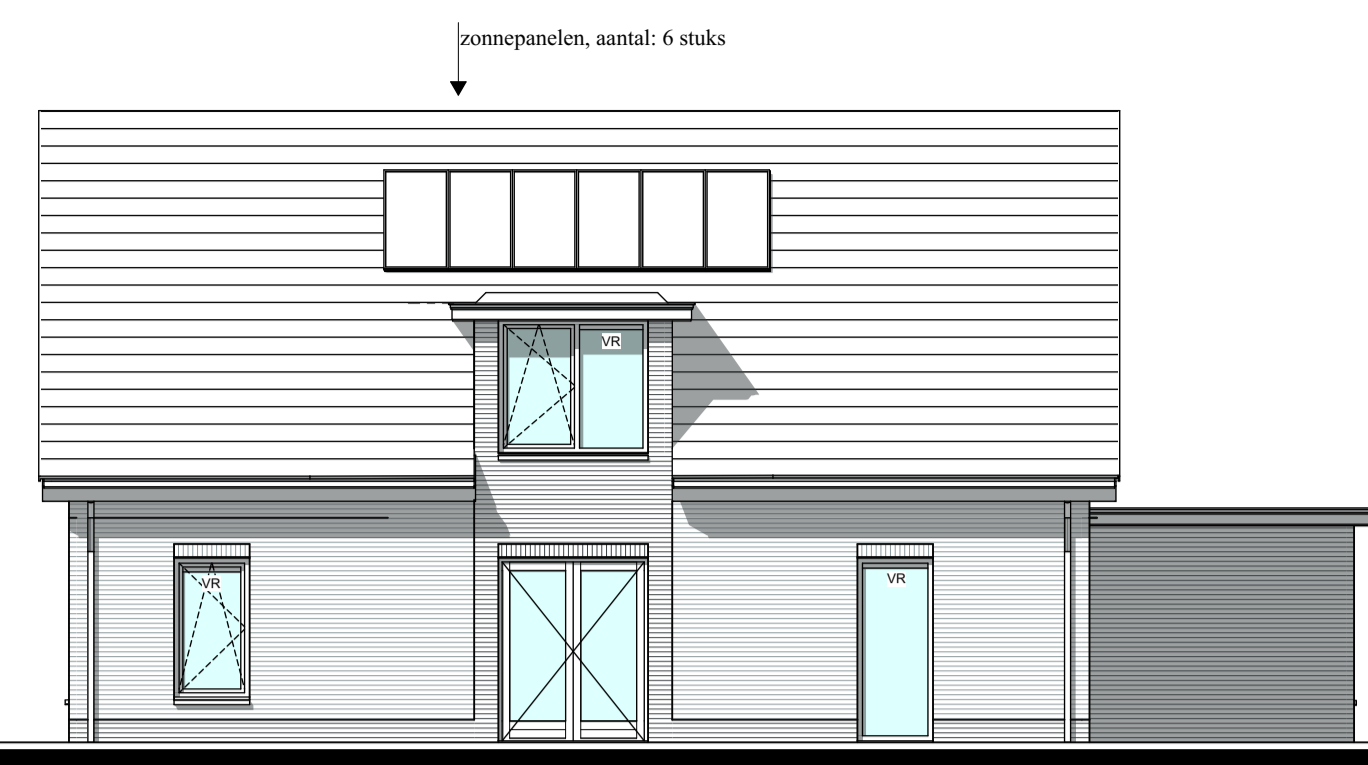
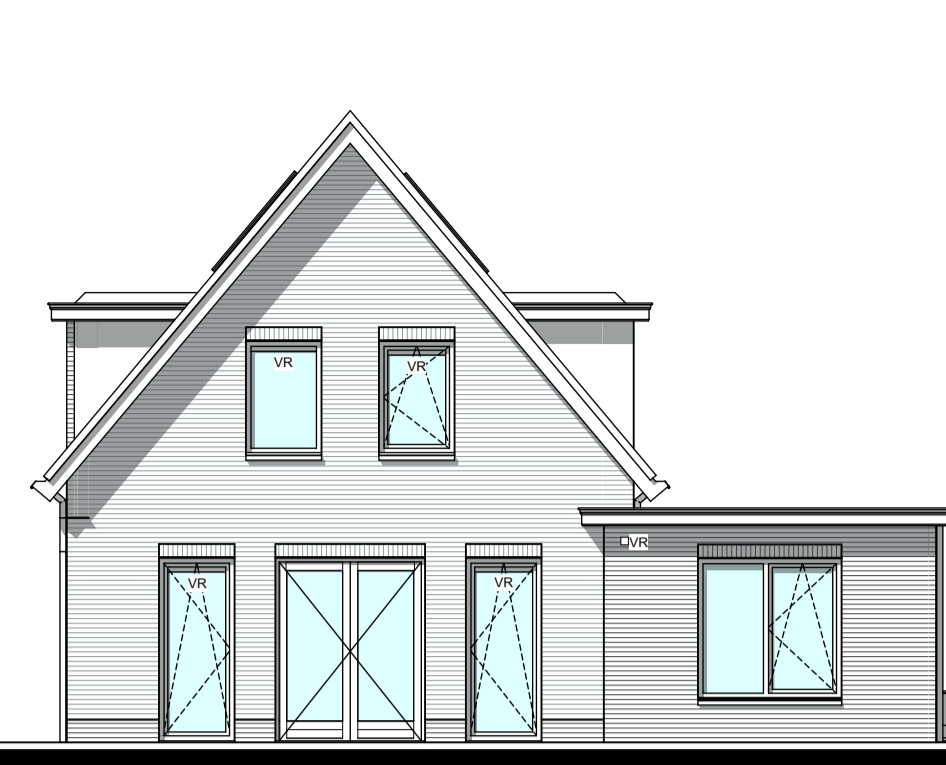


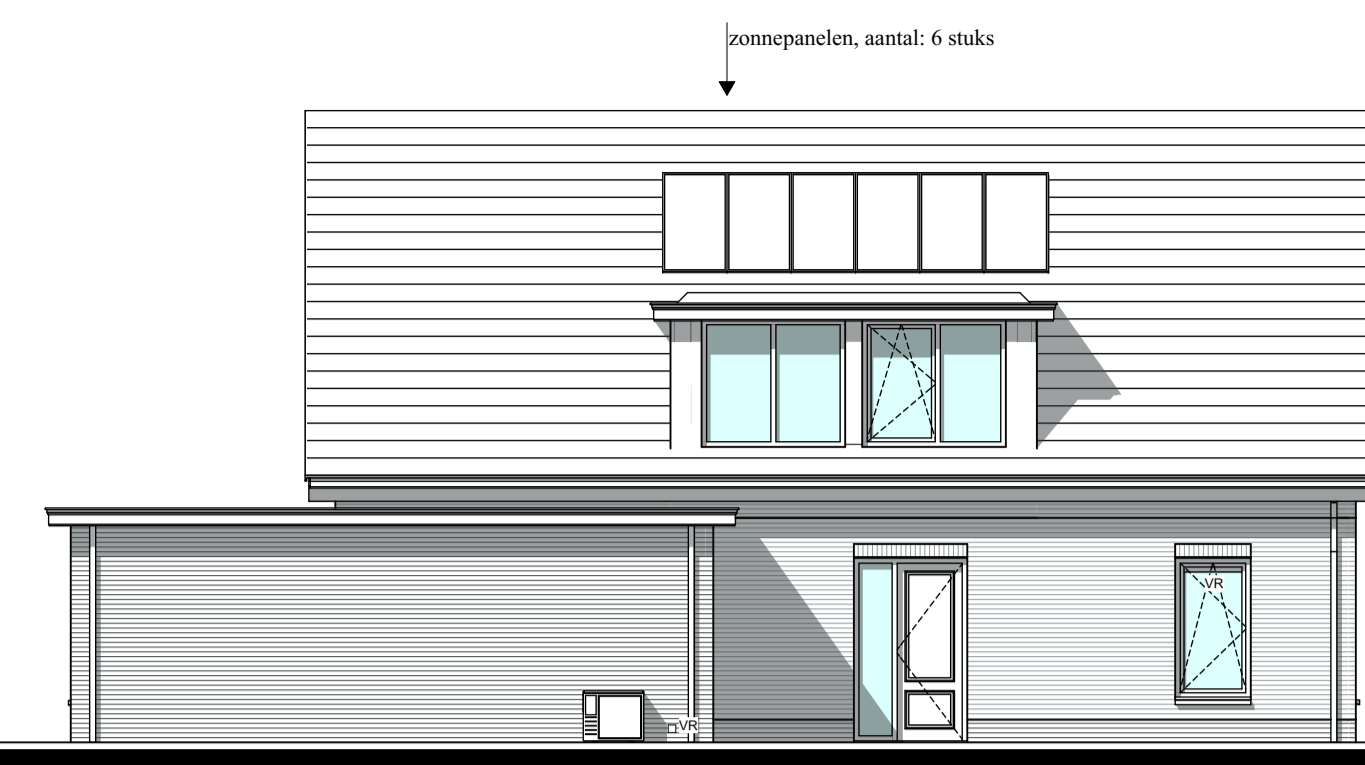
**Voorgevel**  
Zuid (Lage Giessen)



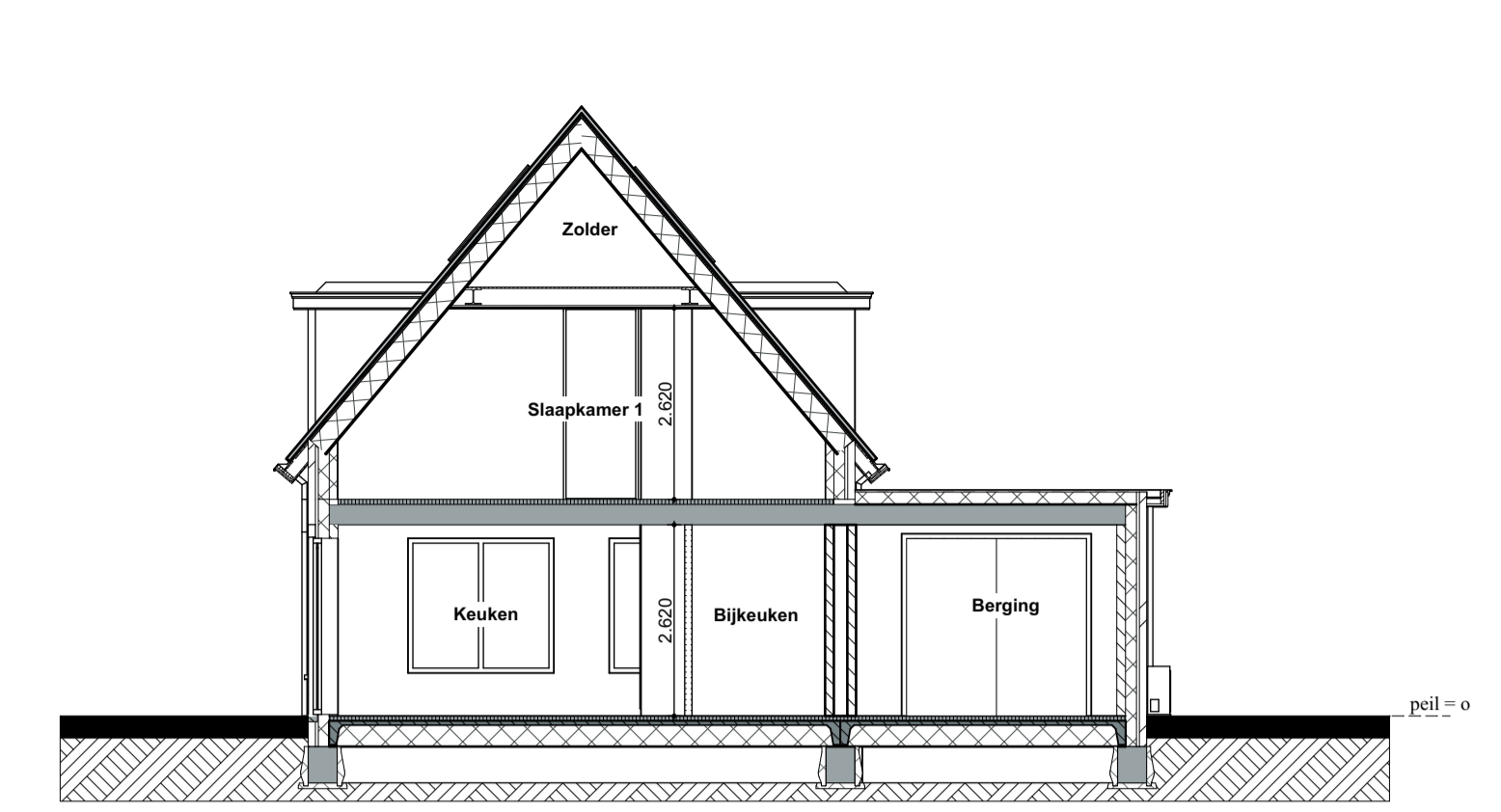
**Rechterzijgevel**  
Oost



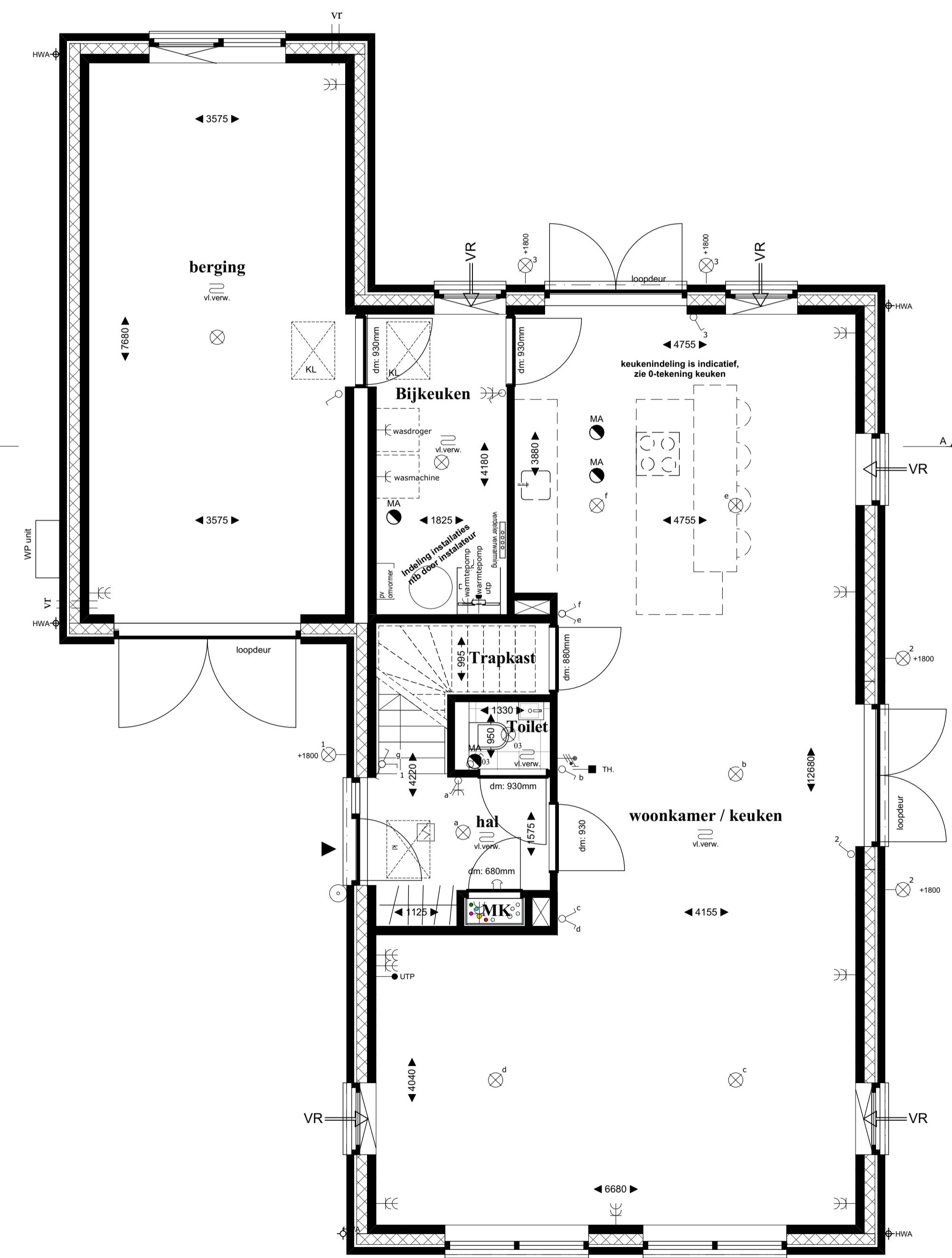
**Achtergevel**  
Noord



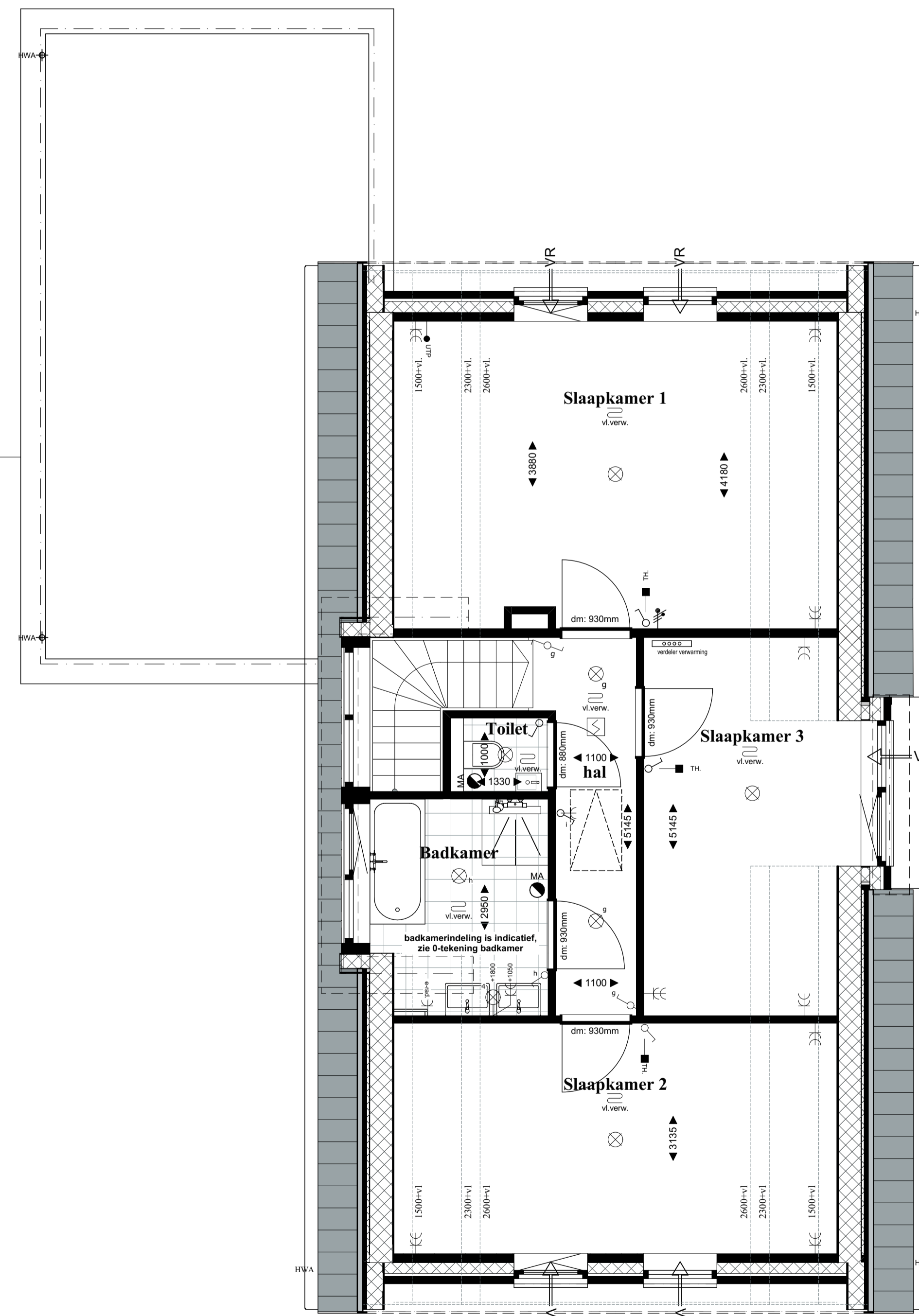
**Linkerzijgevel**  
West



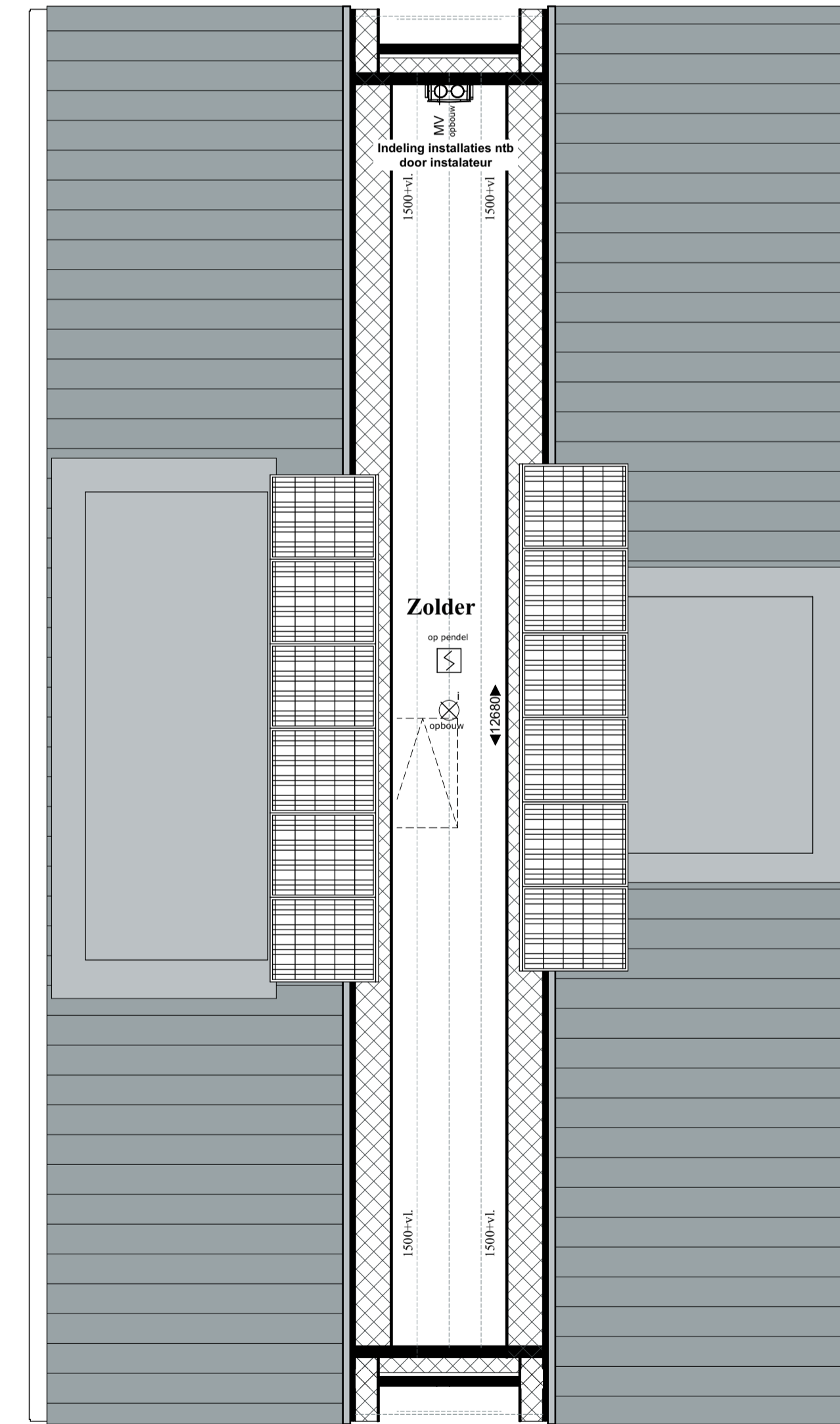
**Doorsnede A-A**



**Begane grond**



**Eerste verdieping**



**Zolder**

**Renvooi**

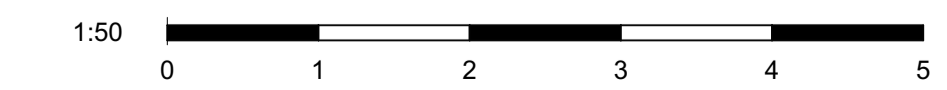
ELEKTRA		ELEKTRA	
OMSCHRIJVING	SYMBOLISERING	OMSCHRIJVING	SYMBOLISERING
schakelaar	⊗	stroomkabel 100V	⊗
wandstopcontact	⊗	schakelaar	⊗
Bewegingsensor op plafond	⊗	bedrukker	⊗
Bewegingsensor op wand	⊗	rookmelder aangesloten op lichtnet	⊗
enkeelpolige schakelaar	⊗	energiepeil schakelaar met aansluiting ledende lichtpunten	⊗
veelstroomschakelaar	⊗	dimmer schakelaar	⊗
lampenarmatuur bedraad 120V + vloer	⊗	wandcontactdoos enkel met stopcontact	⊗
line leding	—○—	wandcontactdoos dubbel met stopcontact	⊗
handstopcontact CAI bedraad en algemeen	—○—	wandcontactdoos 3-fasekabel met stopcontact	⊗
handstopcontact CAI bedraad en algemeen	—○—	schakelaar mechanische verlaten 120V + vloer	⊗
handstopcontact LTP bedraad en algemeen	—○—	schakelaar mechanische verlaten 120V + vloer	⊗
handstopcontact LTP bedraad en algemeen	—○—	stroomkabel bedraad (2-voudig)	⊗
elektrisch doornet	EEL	schakelaar	⊗

**Situatie** schaal 1:500



Datum:  
29-06-2023  
**Lage Giessen te Hoornaar**  
**Vrijstaande woning Bwnr. 11**

**verkooptekening**



De tekening en bijbehorende stukken zijn met de grootst mogelijke zorg samengesteld. De weergegeven maatvoeringen betreffen circa maten. Maatafwijkingen en wijzigingen, o.a. ten gevolge van planuitwerking, uitvoering, voorschriften, overheidsbepalingen en dergelijke voorbehouden. Er kunnen derhalve geen rechten aan ontleend worden.